

Андрей Золотков / Дмитрий Игнатов



БЕЛЫЕ СНЫ



АРКТИКА – УНИКАЛЬНЫЙ И НЕПОВТОРИМЫЙ РЕГИОН.

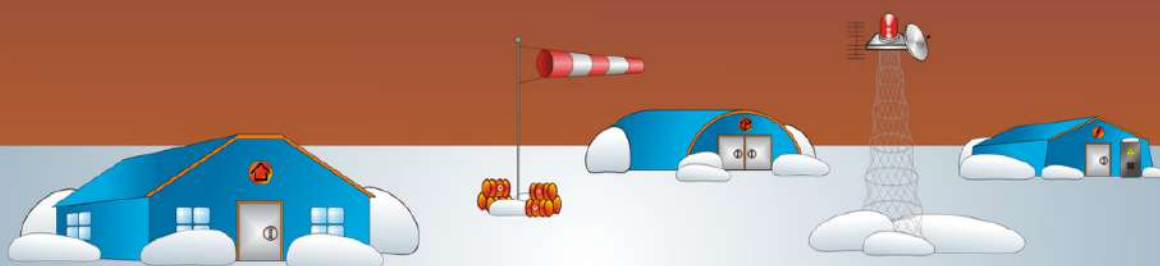
ОБЩАЯ ПЛОЩАДЬ АРКТИЧЕСКИХ ВЛАДЕНИЙ РОССИИ СОСТАВЛЯЕТ ПОРЯДКА 3 МИЛЛИОНОВ КВАДРАТНЫХ КИЛОМЕТРОВ. ЭТО 18% ВСЕЙ ТЕРРИТОРИИ НАШЕЙ СТРАНЫ, В ТОМ ЧИСЛЕ 2,2 МИЛЛИОНА КВАДРАТНЫХ КИЛОМЕТРОВ СУШИ.

ЗДЕСЬ ПОСТОЯННО ПРОЖИВАЮТ 2,5 МИЛЛИОНА ЧЕЛОВЕК.

ЛЬДЫ АРКТИКИ ИМЕЮТ ОГРОМНОЕ ЗНАЧЕНИЕ ДЛЯ КЛИМАТИЧЕСКОЙ СИСТЕМЫ ЗЕМЛИ. ЛЕДЯНАЯ ШАПКА ОТРАЖАЕТ СОЛНЕЧНЫЕ ЛУЧИ И ТАКИМ ОБРАЗОМ НЕ ДАЁТ ПЛАНЕТЕ ПЕРЕГРЕТЬСЯ. КРОМЕ ТОГО, АРКТИЧЕСКИЕ ЛЬДЫ ИГРАЮТ БОЛЬШУЮ РОЛЬ В СИСТЕМАХ ЦИРКУЛЯЦИИ ВОДЫ В ОКЕАНАХ.

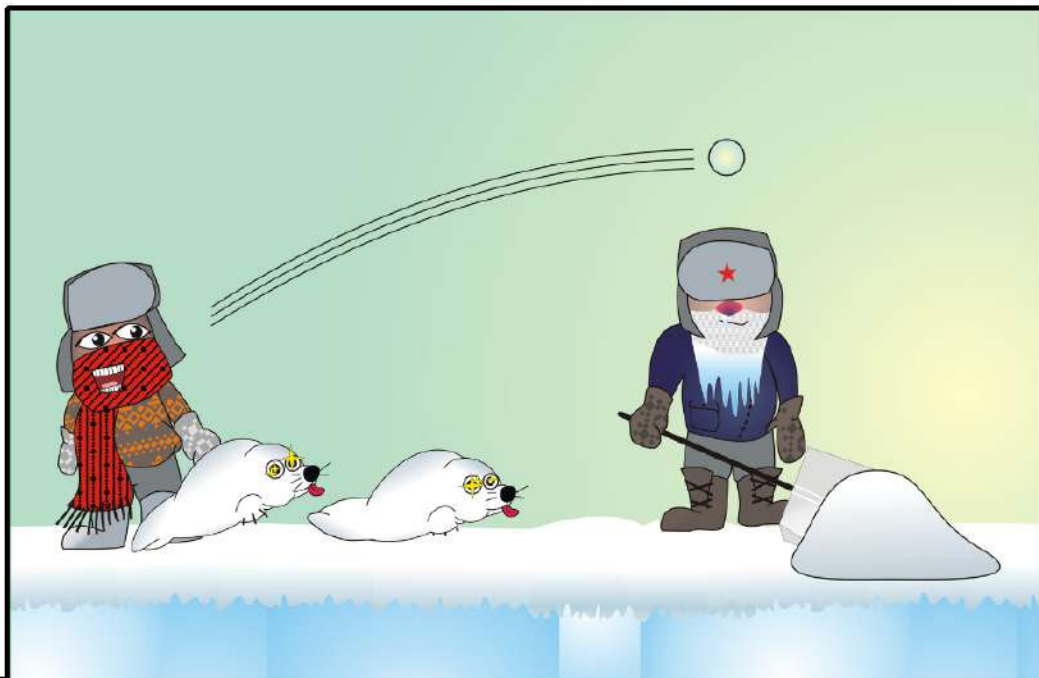
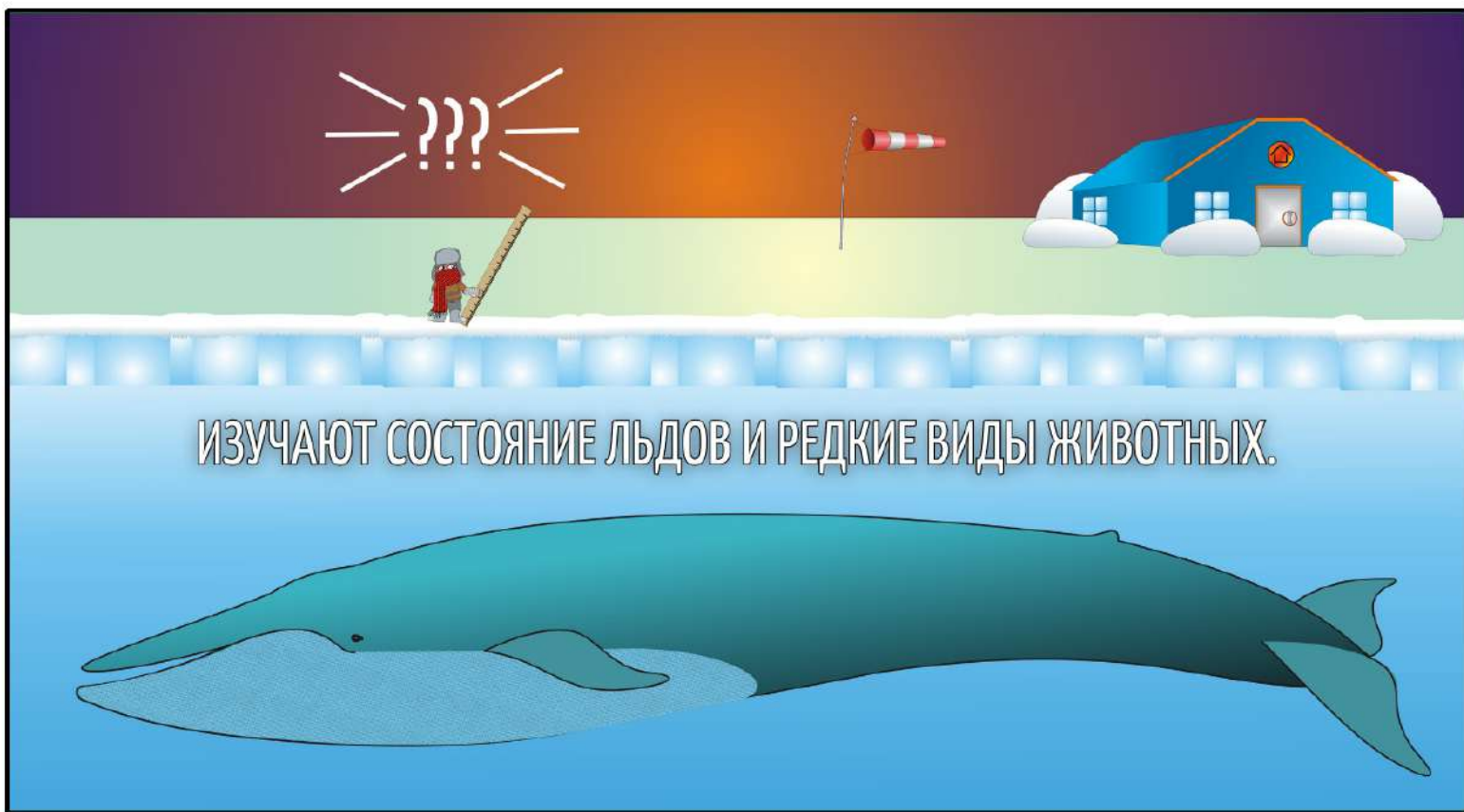
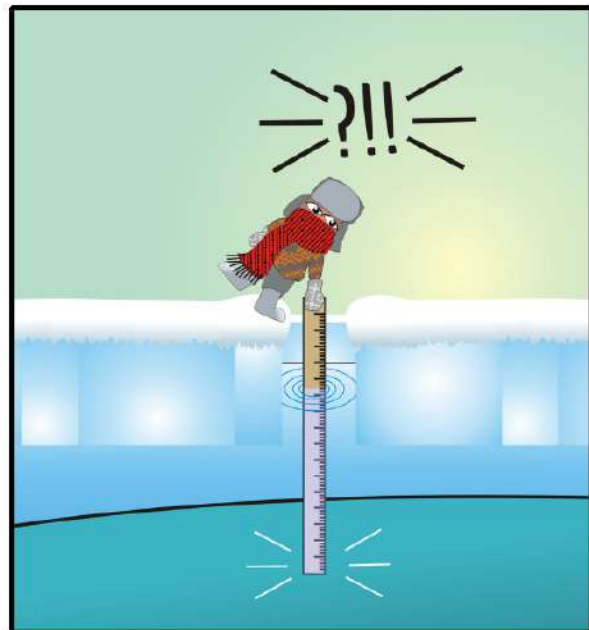


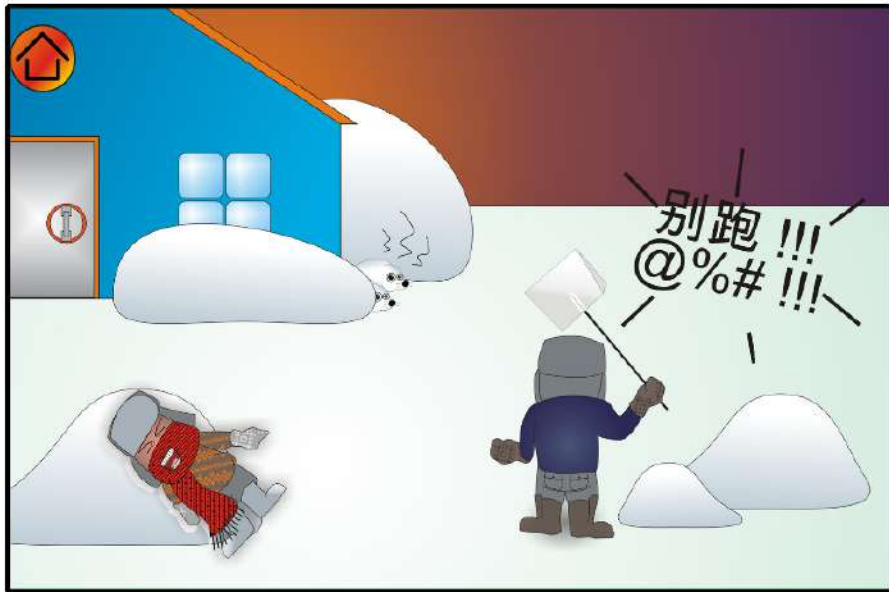
АРКТИКА - ЧАРУЮЩАЯ И ЗАГАДОЧНАЯ СТРАНА ЛЬДА И СНЕГА,
ПОЛНАЯ НЕИЗВЕДАННЫХ ПРОСТОРОВ И УДИВИТЕЛЬНЫХ ОТКРЫТИЙ.



ЗДЕСЬ В СУРОВЫХ УСЛОВИЯХ СЕВЕРА СМЕЛЫЕ ПОЛЯРНИКИ ВЕДУТ НАУЧНУЮ
ДЕЯТЕЛЬНОСТЬ: НАБЛЮДАЮТ ЗА ОКЕАНОМ И АТМОСФЕРОЙ ...









СКОРОСТЬ ВЕТРА В АРКТИКЕ
МОЖЕТ ДОСТИГАТЬ 50-60 М/С.

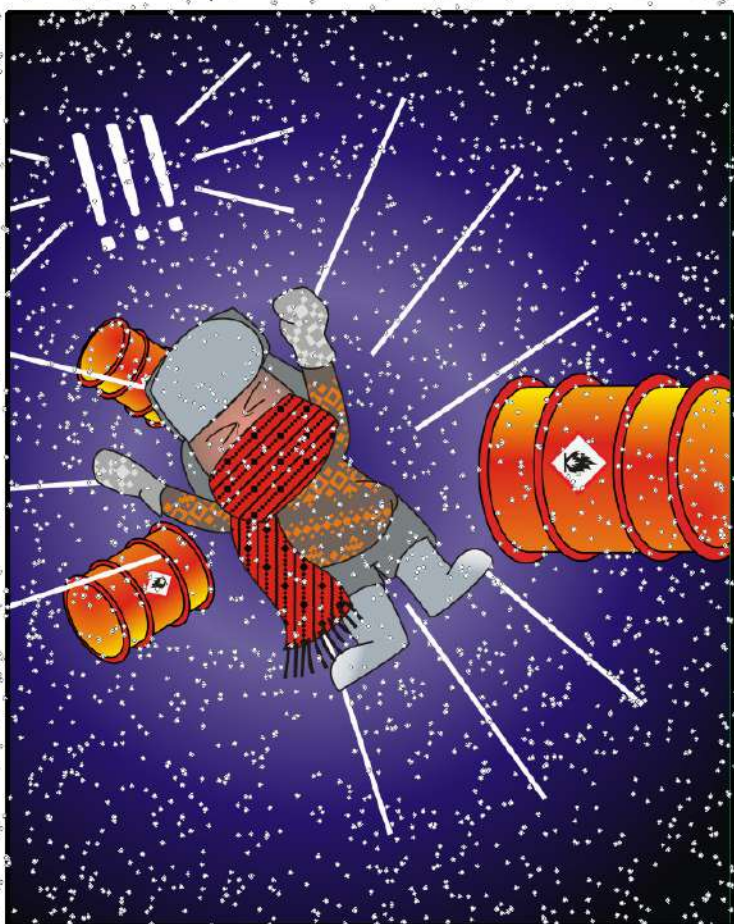
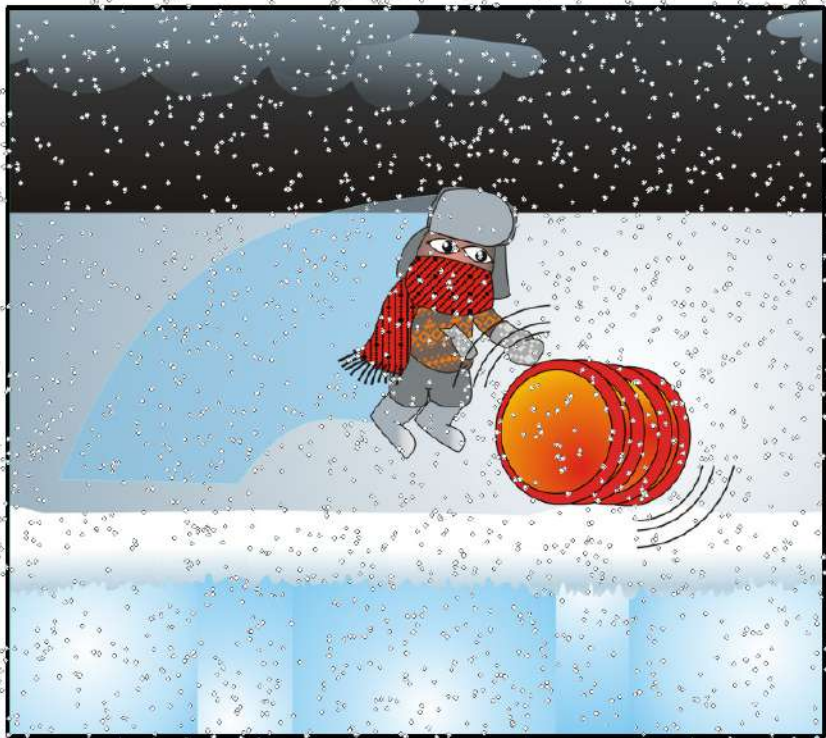
КАК ТУТ НЕ ПОТЕРЯТЬ САМОЕ ЦЕННОЕ...



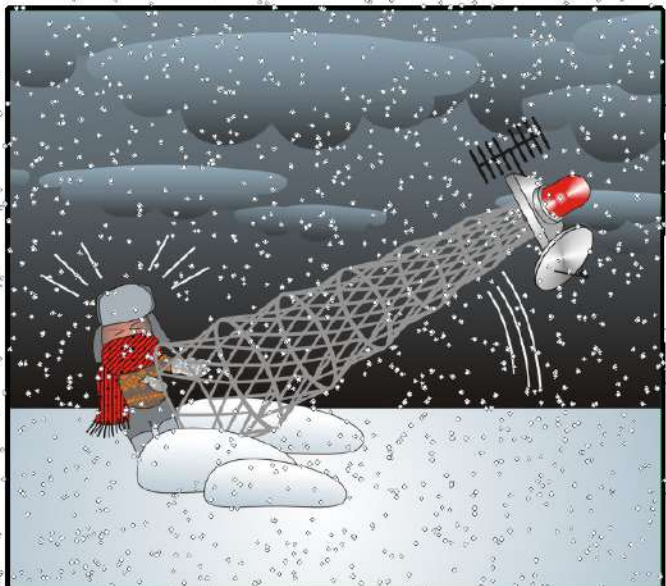
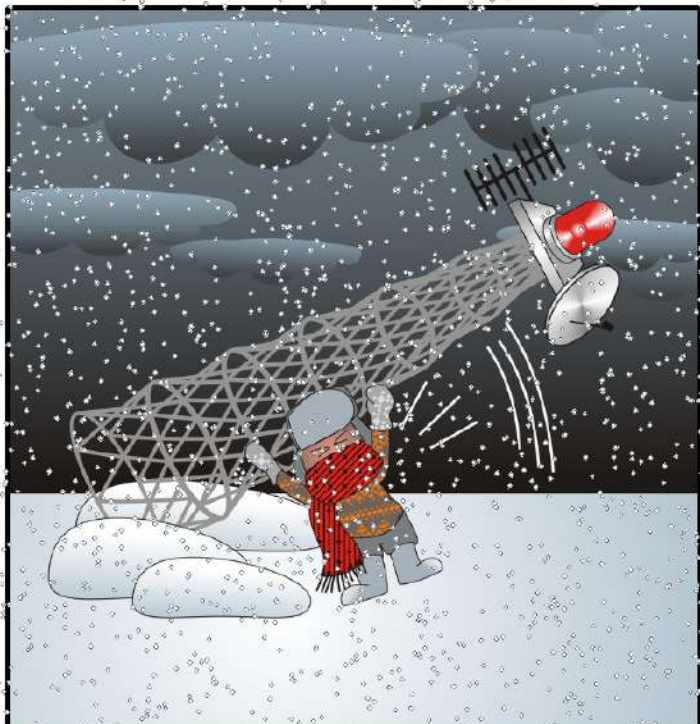
ХОРОШО, ЧТО НА ПОМОЩЬ ВСЕГДА МОГУТ ПРИЙТИ
ВЕРНЫЕ ДРУЗЬЯ И БЕЗОТКАЗНАЯ ТЕХНИКА...

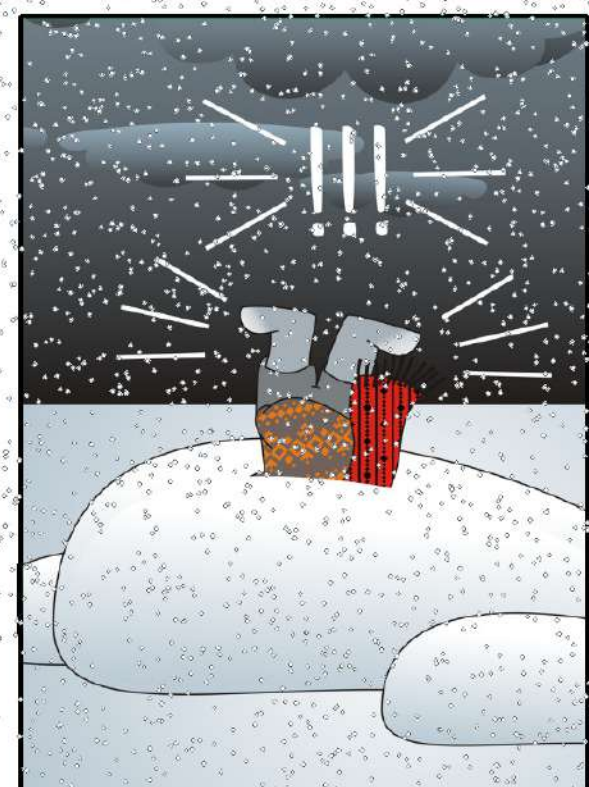


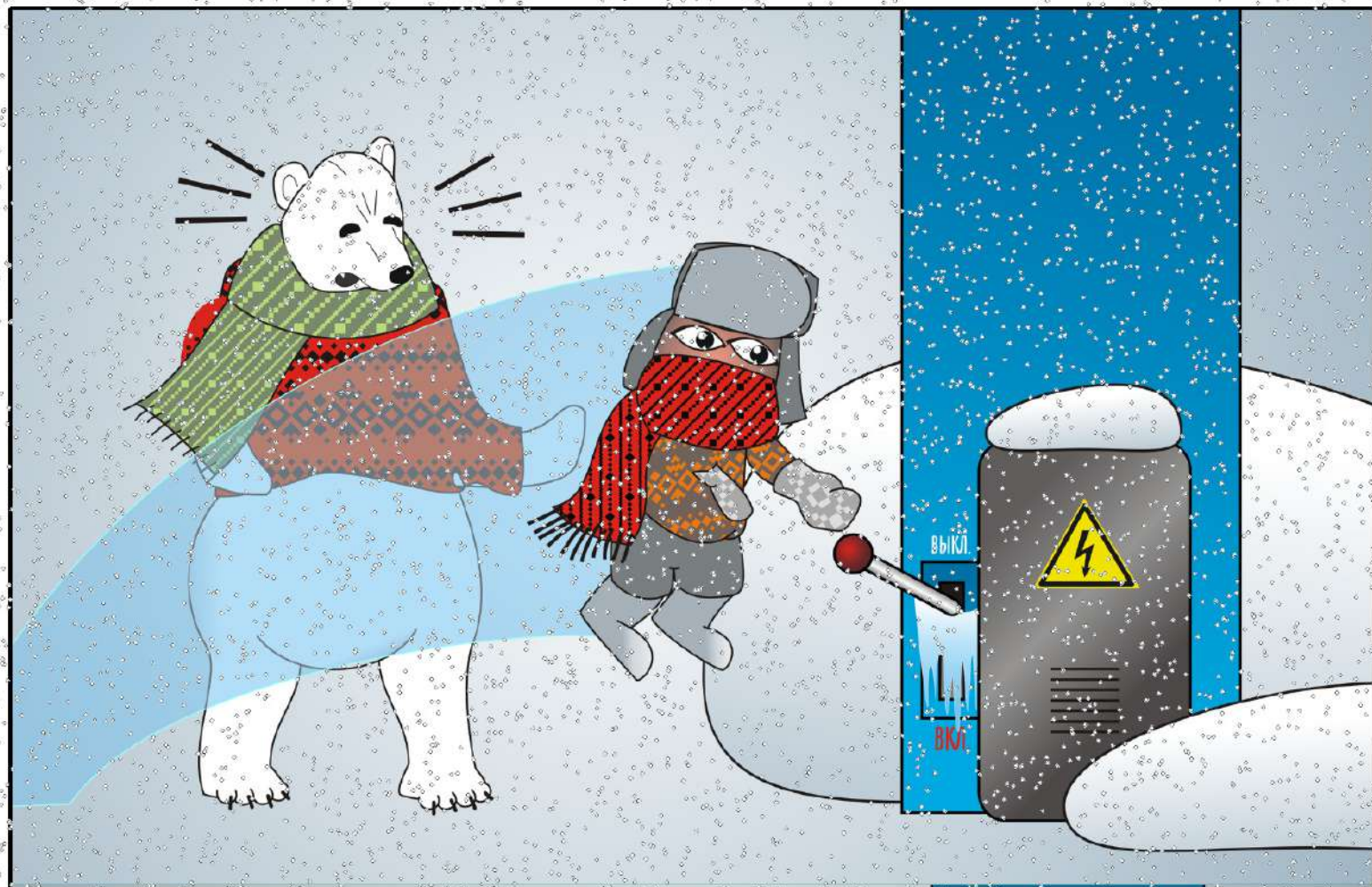


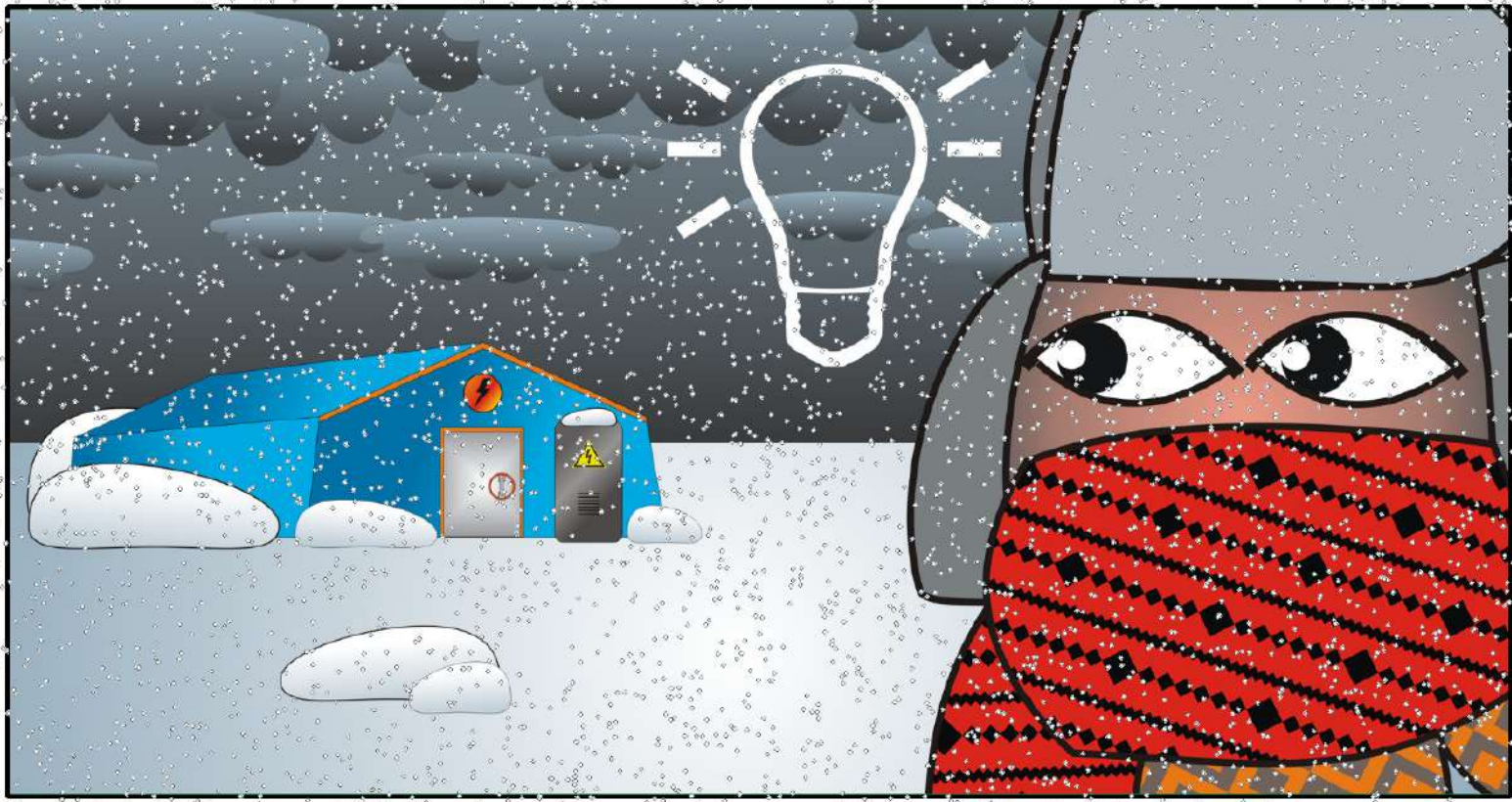
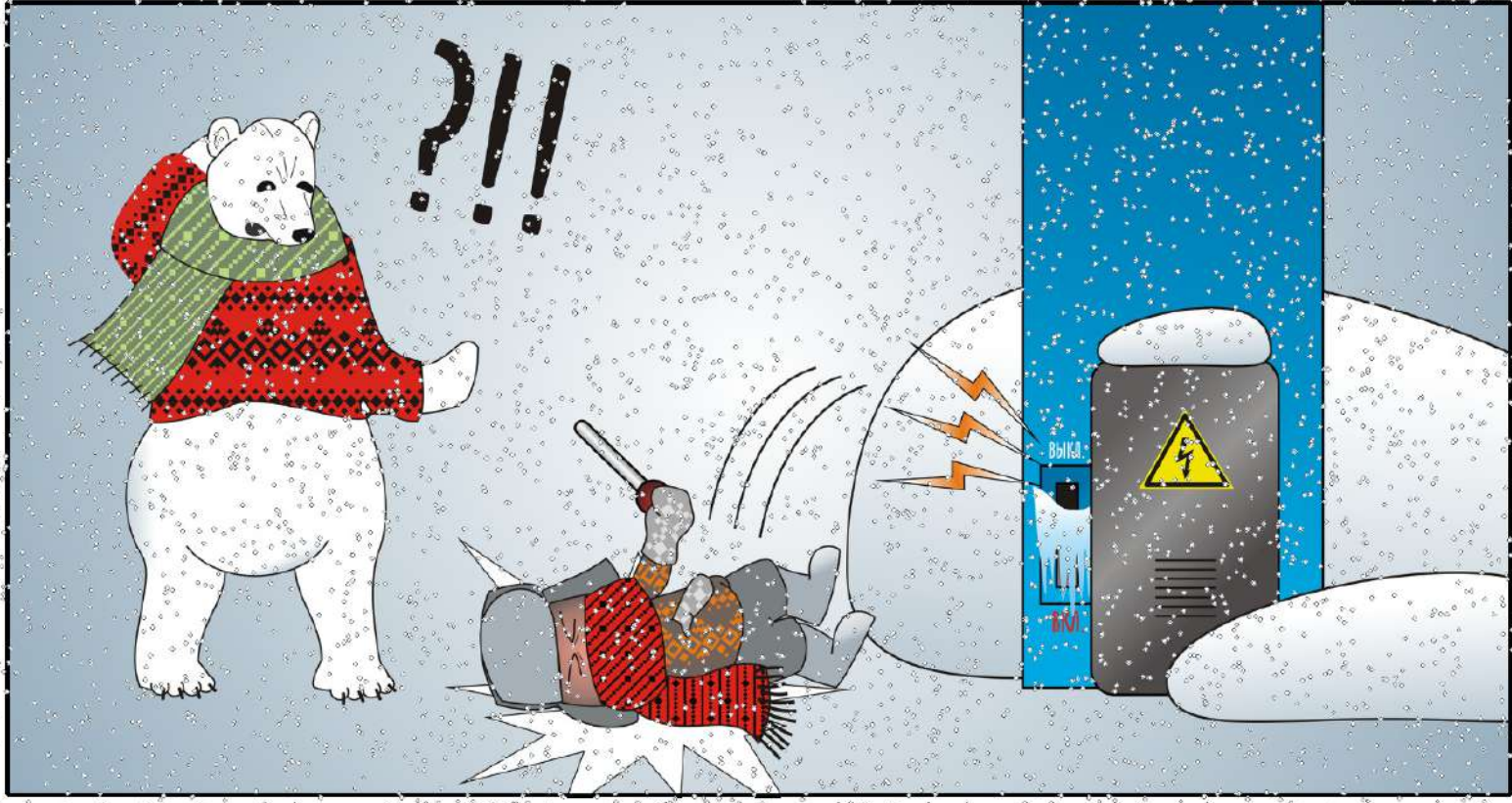


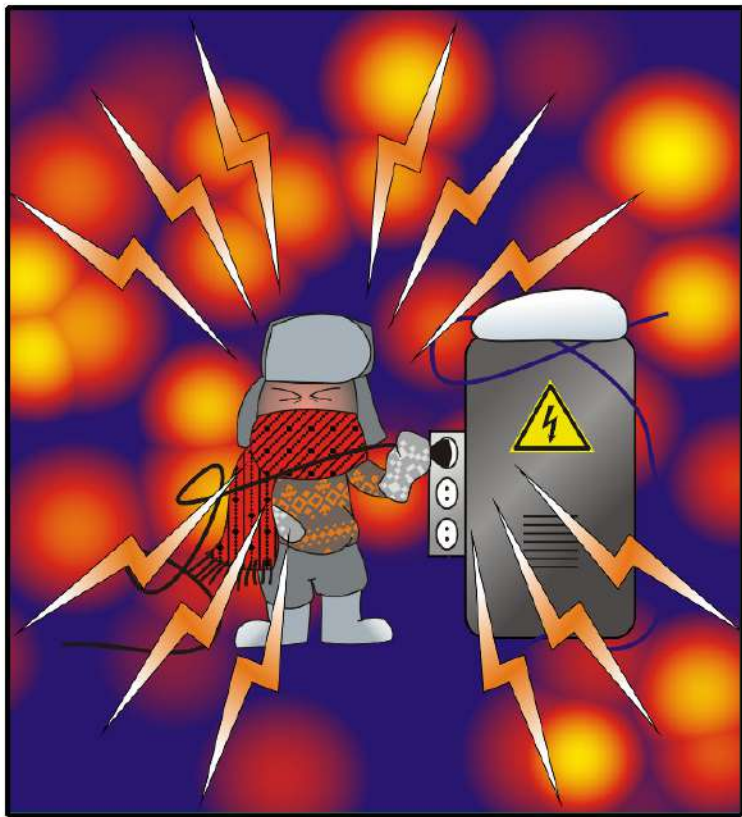


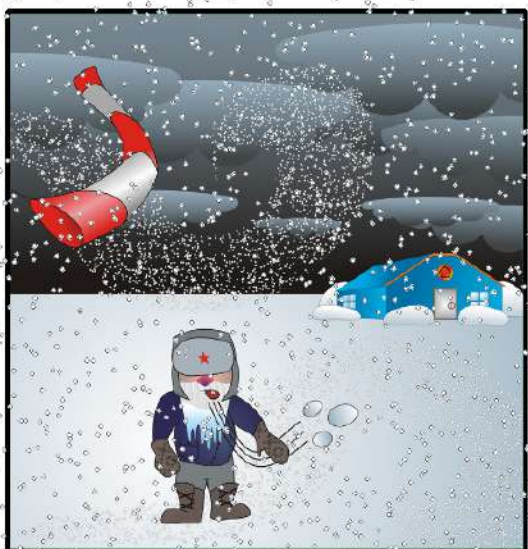




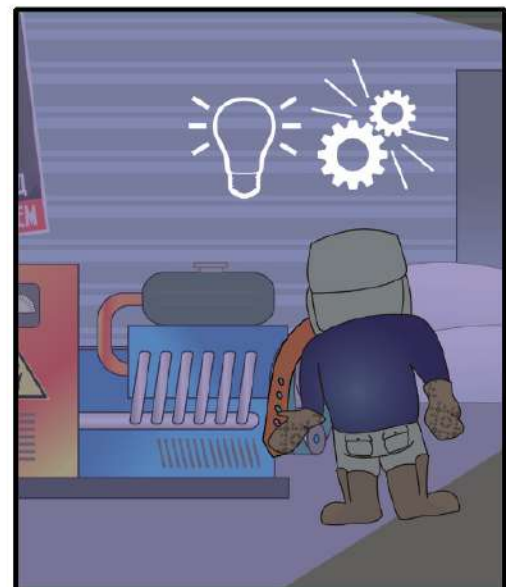




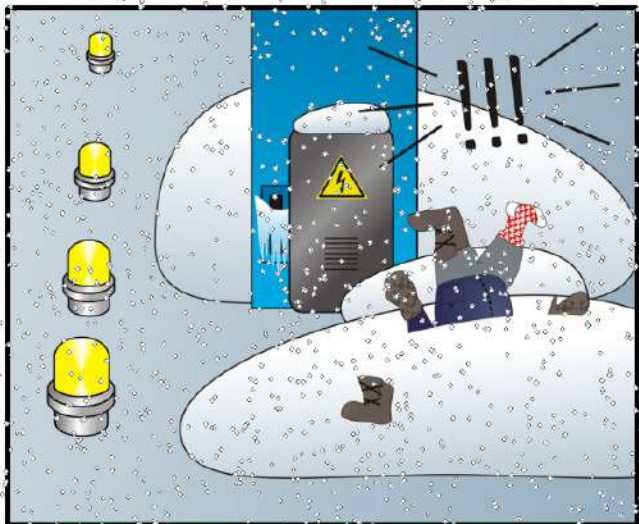




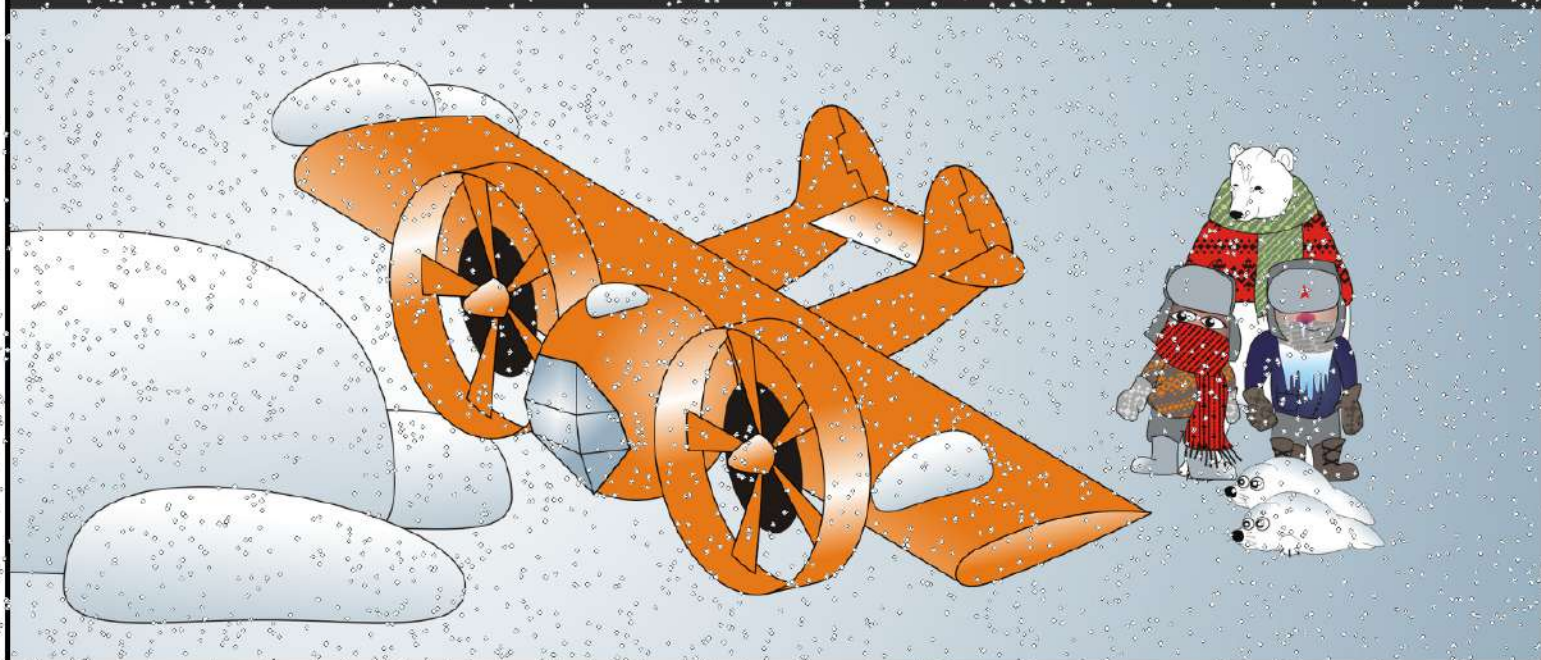
ТЕМПЕРАТУРА В АРКТИКЕ МОЖЕТ ОПУСКАТЬСЯ НИЖЕ -72 ГРАДУСОВ.
А В ТАКИХ УСЛОВИЯХ ЗАМЕРЗАЕТ ДАЖЕ ДИЗЕЛЬНОЕ ТОПЛИВО...

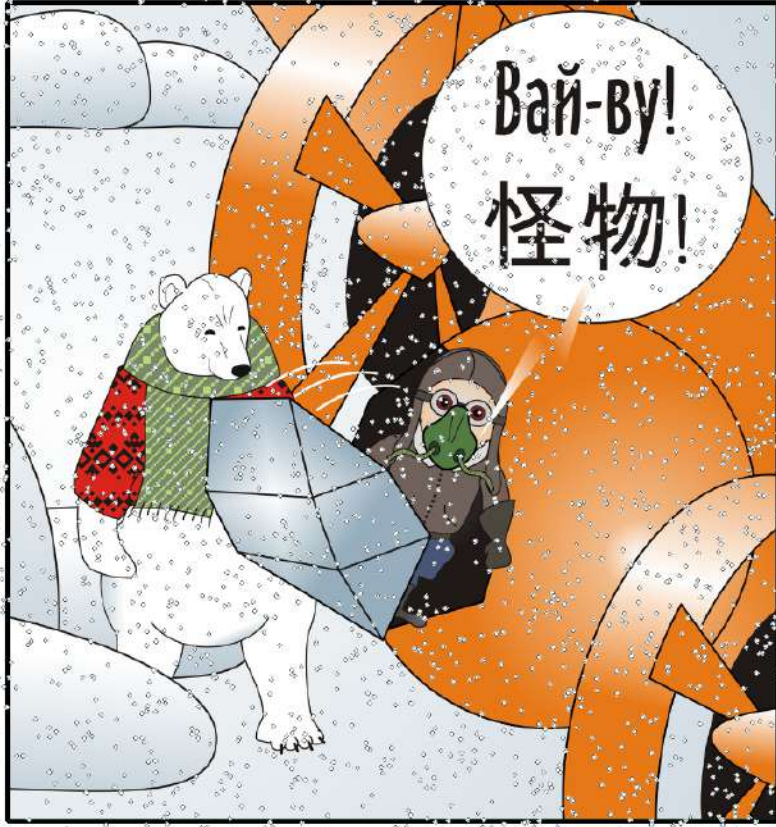


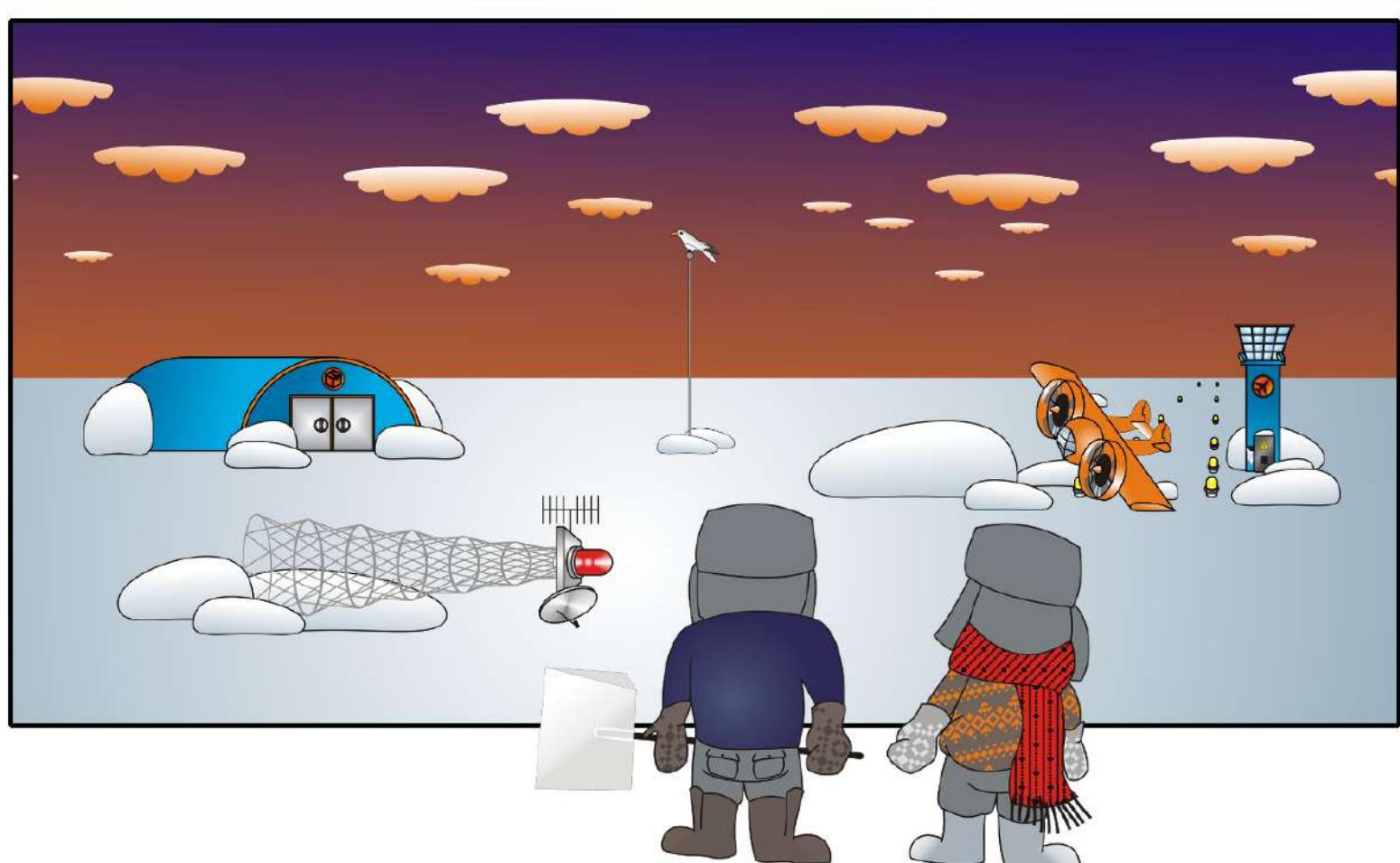




АРКТИКА С ЕЁ МОРОЗАМИ, ЛЬДАМИ И СНЕГОМ НЕ ПРОЩАЕТ ОШИБОК.
НО НА ПОМОЩЬ ВСЕГДА ПРИХОДЯТ СМЕКАЛКА И ВЗАИМОВЫРУЧКА.

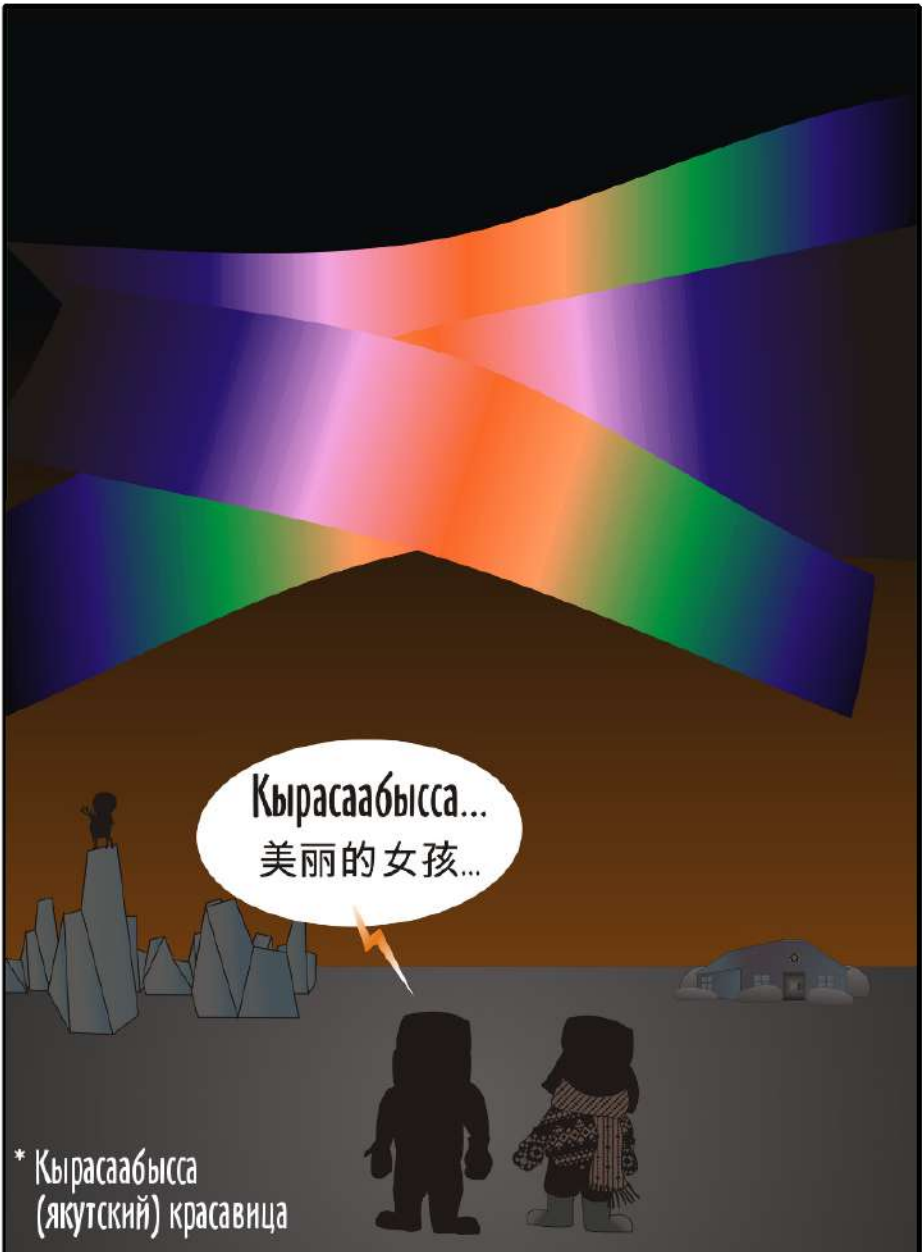








Смотри...
看那边...



Кырасаабысса...
美丽的女孩...

* Кырасаабысса
(якутский) красавица

ПРОДОЛЖЕНИЕ СЛЕДУЕТ...

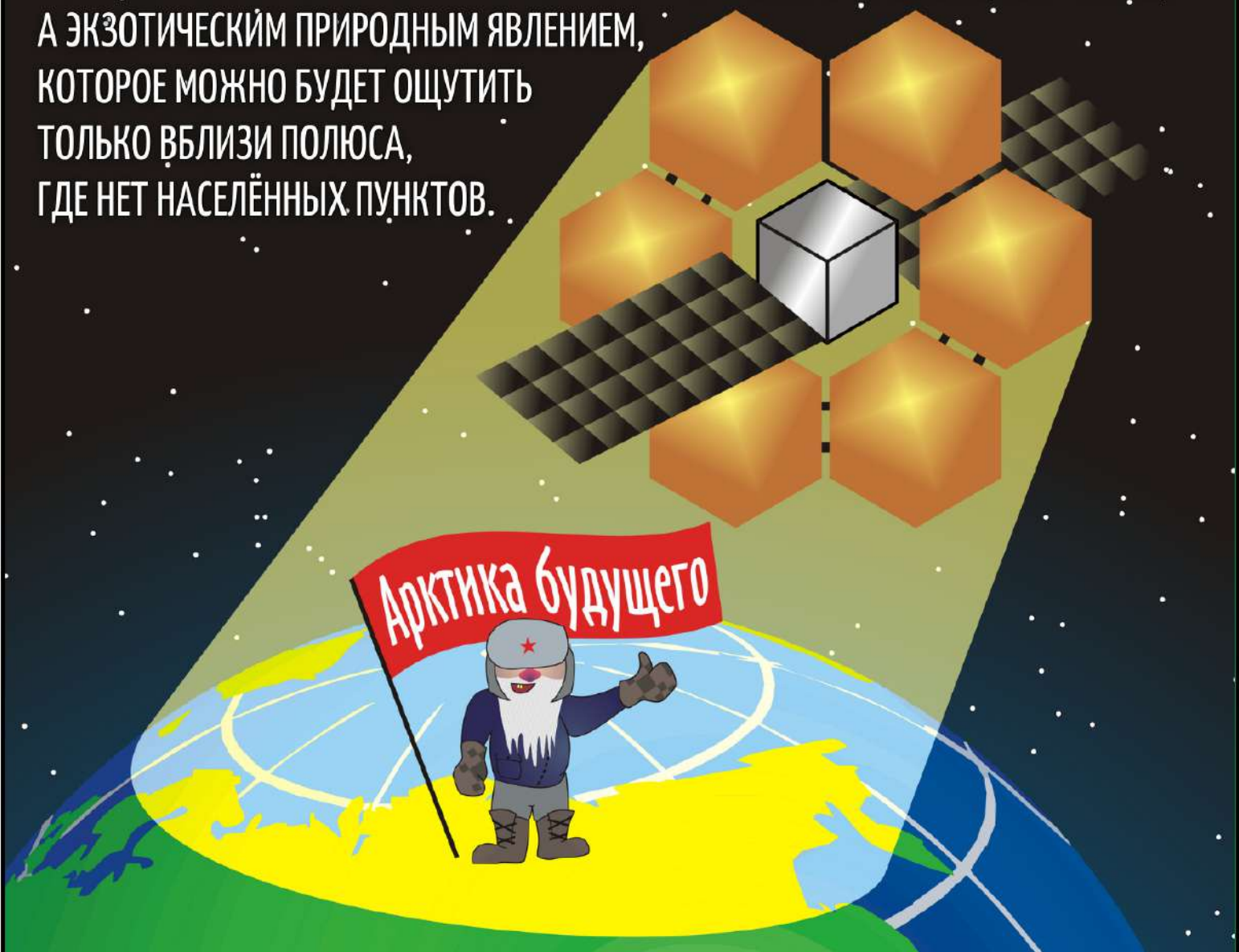
ИСКУССТВЕННОЕ СОЛНЦЕ ДЛЯ АРКТИКИ

ОДНИМ ИЗ САМЫХ СПЕЦИФИЧЕСКИХ ФАКТОРОВ, ВЛИЯЮЩИХ НА КАЧЕСТВО ЖИЗНИ В АРКТИЧЕСКИХ РЕГИОНАХ, ЯВЛЯЕТСЯ ПОЛЯРНАЯ НОЧЬ. ПЕРИОД ВРЕМЕНИ, КОГДА СОЛНЦЕ НЕ ПОДНИМАЕТСЯ НАД ГОРИЗОНТОМ, НЕГАТИВНО СКАЗЫВАЕТСЯ И НА ЗДОРОВЬЕ ЛЮДЕЙ, И НА ИНФРАСТРУКТУРЕ ГОРОДОВ.

ЧТОБЫ СДЕЛАТЬ ЖИЗНЬ В АРКТИКЕ БОЛЕЕ СВЕТОЙ, УЧЕННЫЕ ЕЩЁ В СОВЕТСКОЕ ВРЕМЯ НАЧАЛИ РАЗРАБОТКУ ИСКУССТВЕННЫХ СВЕТИЛ. РАЗЛИЧНЫЕ РАЗРАБОТКИ ВЕДУТСЯ В РОССИИ И СЕГОДНЯ.

ВОЗМОЖНО, В БУДУЩЕМ СУРОВАЯ ПОЛЯРНАЯ НОЧЬ СТАНЕТ НЕ ОБЯЗАТЕЛЬНЫМ АТРИБУТОМ АРКТИКИ, А ЭКЗОТИЧЕСКИМ ПРИРОДНЫМ ЯВЛЕНИЕМ, КОТОРОЕ МОЖНО БУДЕТ ОЩУТИТЬ ТОЛЬКО ВБЛИЗИ ПОЛЮСА, ГДЕ НЕТ НАСЕЛЁННЫХ ПУНКТОВ.

ОСНОВА ИДЕИ:
УСТАНОВИТЬ НАД ПОВЕРХНОСТЬЮ
ЗЕРКАЛО, КОТОРОЕ БУДЕТ
ОТРАЖАТЬ НА ЗЕМЛЮ СВЕТ СОЛНЦА.



ПРИ РЕАЛИЗАЦИИ ПРОЕКТА ИСПОЛЬЗУЮТСЯ СРЕДСТВА ПОДДЕРЖКИ,
ВЫДЕЛЕННЫЕ АНО «ЭКСПЕРТНЫЙ ЦЕНТР ПОРА»



ЭКСПЕРТНЫЙ ЦЕНТР «ПОРА»
БЫЛ СОЗДАН 7 ДЕКАБРЯ 2017 ГОДА.
ЗА ВРЕМЯ РАБОТЫ СФОРМИРОВАНО НАУЧНОЕ
СООБЩЕСТВО ИЗ 350 ЭКСПЕРТОВ, ОРГАНИЗОВАН
СБОР ИДЕЙ ДЛЯ СТРАТЕГИИ РАЗВИТИЯ АРКТИКИ ДО
2035 ГОДА СОВМЕСТНО С МИНВОСТОКРАЗВИТИЯ,
РАЗРАБОТАНЫ ПОЛЯРНЫЙ ИНДЕКС
И КАРТА ЭКОЛОГИЧЕСКИХ ПРОБЛЕМ БАРЕНЦ-
РЕГИОНА. ПРОВЕДЕНА ЭТНОЭКСПЕРТИЗА В
НОРИЛЬСКЕ, ОРГАНИЗОВАНЫ 4 ФЕСТИВАЛЯ
ТРАДИЦИОННОЙ АРКТИЧЕСКОЙ КУЛЬТУРЫ
«ДОБРО ПОЖАЛОВАТЬ В АРКТИКУ».

ПЕРЕД ПРОЕКТНЫМ ОФИСОМ РАЗВИТИЯ АРКТИКИ СТОЯТ АМБИЦИОЗНЫЕ ЗАДАЧИ ПО
ПОВЫШЕНИЮ УРОВНЯ ЗНАНИЙ ГРАЖДАН НАШЕЙ ВЕЛИКОЙ СТРАНЫ ОБ УНИКАЛЬНОЙ И
НЕПОВТОРИМОЙ АРКТИКЕ. НАПРАВЛЕНИЯ ДЕЯТЕЛЬНОСТИ ЦЕНТРА МНОГОГРАННЫ И ОБШИРНЫ,
ТАК ЖЕ КАК И САМА АРКТИКА, И СВЯЗАНЫ С СОЦИАЛЬНЫМИ, ЭКОНОМИЧЕСКИМИ И
ЭКОЛОГИЧЕСКИМИ АСПЕКТАМИ ЖИЗНЕДЕЯТЕЛЬНОСТИ ЧЕЛОВЕКА НА СЕВЕРЕ НАШЕЙ РОДИНЫ.

PORARCTIC.RU



БелыеСны.Рф