

Каллиграфия кистью ненецкий алфавит

Выпуск №1

2019 г.

www.vadaco.ru
Tatiana Batova
tanya_batova@mail.ru

Содержание:

1. Основы каллиграфии кистью
2. Базовые упражнения
3. Алфавит
4. Связки слов
5. Основы композиции

Аннотация:

Данные прописи распространяются бесплатно и являются возможностью для изучения родного языка естественным и интересным путем - через каллиграфию.

Каллиграфия - это искусство красивого письма. В процессе работы вы овладеете техникой каллиграфии при помощи кисти, раскроете композиционную выразительность надписи и сможете сами создать свою оригинальную надпись на ненецком языке.

Пунктирной серой линией отмечены **ЗАМЕЧАНИЯ** по работе, на что нужно обратить внимание.



Инструменты

Для работы вам потребуется кисть Pentel Aqua Brush черного цвета или любая синтетическая остроконечная кисть размером от 2 до 5 или остроконечный маркер, например Molotow Aqua.

Чернила или тушь самые недорогие или акварельные краски.

Бумага: лучше всего если вы распечатаете эти прописи на более плотной бумаге, но и обычная офисная тоже подойдет.

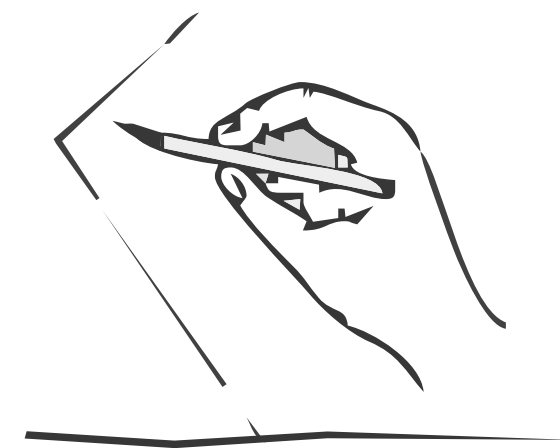
В случае если вы используете офисную бумагу то подкладывайте под лист с прописью более плотный, чтобы тушь не портила другие листы.



Посадка:

Сидеть желательно ровно, чтобы видеть весь лист целиком и не допускать искажений пропорций букв. Лист под углом по отношению к столу, в помощь вам будут диагональные направляющие линии - расположите лист так, чтобы линии были перпендикулярны столу.

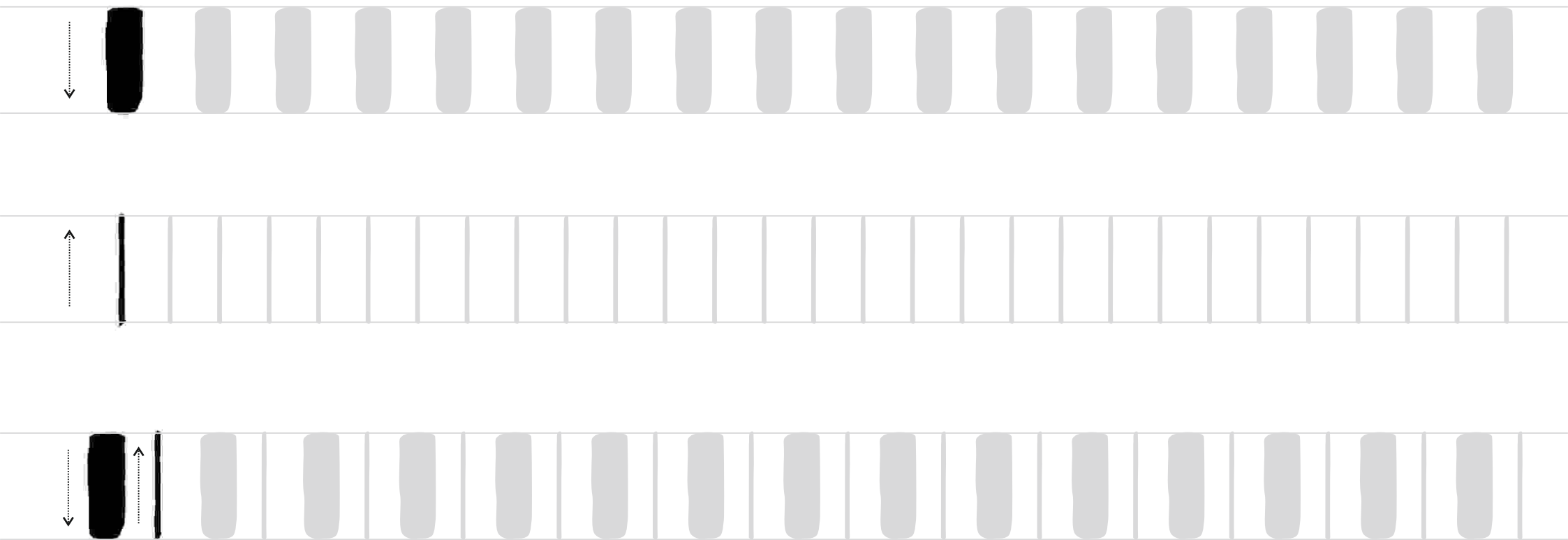
Инструмент в правой руке, левая придерживает лист. Если вы хотите писать без наклона (без курсивных букв), то закрепите лист параллельно краю стола. Держите кисть под наклоном по отношению к поверхности стола, примерно 30-40° как показано на иллюстрации. Стрелочками указаны направления движения кисти, часто буква делается в одно безотрывное движение.



БАЗОВЫЙ ШТРИХ

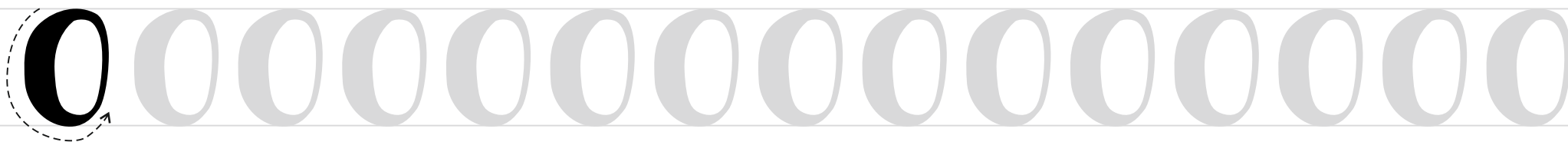
Красота каллиграфии кистью отличается тем, что в ней присутствует **КОНТРАСТ** - соотношение тонких и толстых штрихов, которые получаются благодаря тому сильнее вы нажимаете на кончик кисти или слабее.

ГЛАВНОЕ ПРАВИЛО: идет кисть вниз - линия получается толстая так как вы давите на инструмент, движется кисть вверх - линия тонкая, пишете самым кончиком кисти. Главное - соблюдайте толщину и размер штриха, а также расстояние между штрихами.



БАЗОВЫЕ УПРАЖНЕНИЯ

При выполнении упражнений следите повторениями штриха, чтобы расстояние между штрихами было одинаковое, так как письмо человека ритмичное и у каждой буквы свое место. Штрихи должны быть одинаковой толщины, высоты и наклона. Каллиграфия не только про красоту, но и про самоконтроль и внимательность). Стрелочками указано направление движения кисти.



БАЗОВЫЕ УПРАЖНЕНИЯ

В следующей группе упражнений мы введем наклон, который впоследствии сохранится в буквах. В упражнении на "змейку" следите за тем, чтобы расстояние между штрихами и толщина штрихов было одинаковое.

Для того чтобы расположить лист правильно, нужно чтобы диагональные линии были перпендикулярны столу.

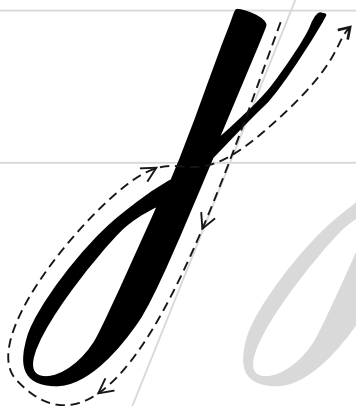
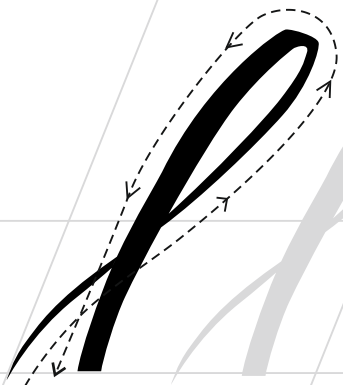


связки в буквах происходят
за счет "хвостов"



БАЗОВЫЕ УПРАЖНЕНИЯ

Верхние и нижние выносные элементы, например как в буквах «д», «у», «в»- играют важную роль в восприятии и узнавании букв. Также, декор - росчерки часто делают именно на выносных элементах. Следите за тем, чтобы петли были одинаковыми.

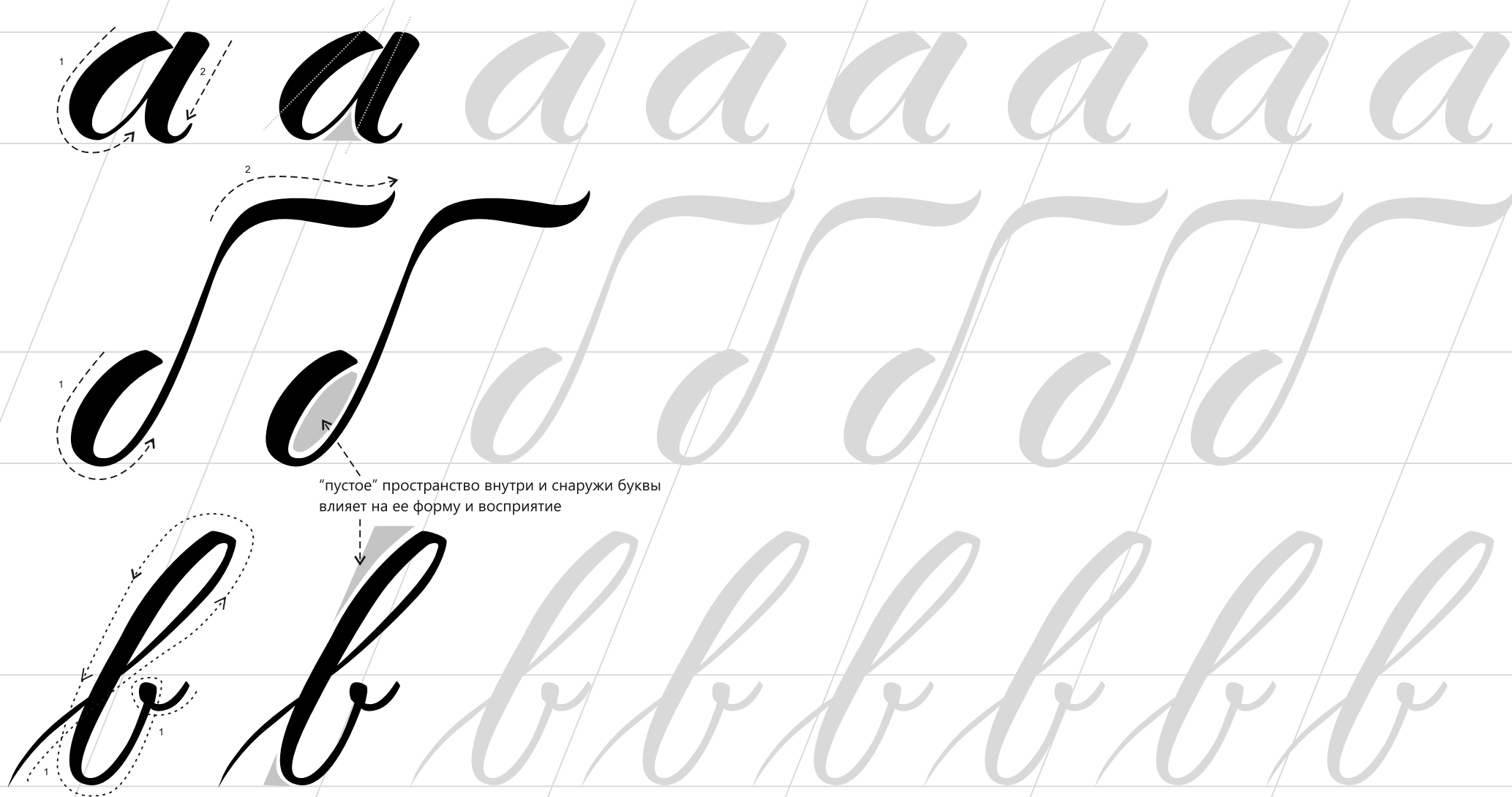


АЛФАВИТ

Буквы ненецкого алфавита, с верхними и нижними выносными элементами.
На следующих страницах будут представлены буквы и замечания по их
правильному написанию.

а о ъ в г д е ё ж з
и й к л м н њ
о о њ р с т у ф
х ц џ ш ш џ њ њ
ы э ю я

Стрелочками показано движение кисти и последовательность нанесения штрихов. Важные моменты выделены серым цветом.



r r r r r r r r r r r r r r r r r r

g g g g g g g g g g g g g g g g g g

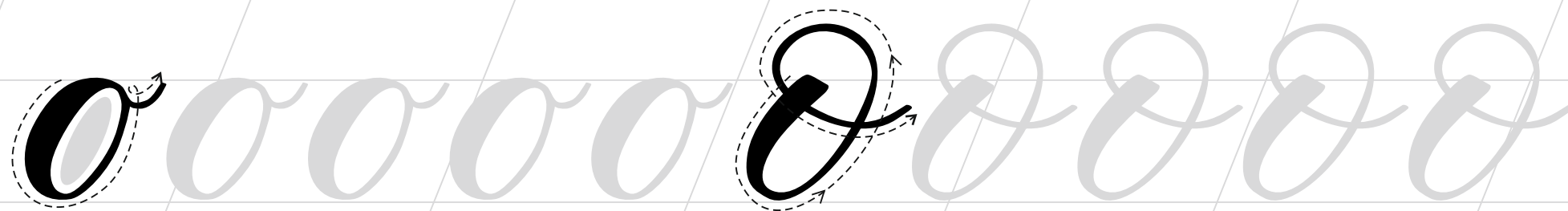
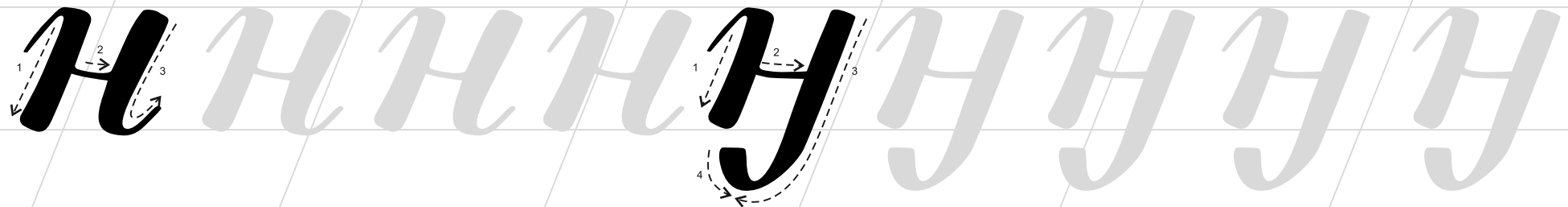
e e e e e e e e e e e e e e e e e e

Стрелочками показано движение кисти и последовательность нанесения штрихов. Важные моменты выделены серым цветом.



Начало как у буквы "Л",
вторая часть как у буквы "И"

Стрелочками показано движение кисти и последовательность нанесения штрихов. Важные моменты выделены серым цветом.



одинаковый наклон



Стрелочками показано движение кисти и последовательность нанесения штрихов. Важные моменты выделены серым цветом.



одинаковый наклон и расстояние



Стрелочками показано движение кисти и последовательность нанесения штрихов. Важные моменты выделены серым цветом.



Стрелочками показано движение кисти и последовательность нанесения штрихов. Важные моменты выделены серым цветом.

одинаковый наклон



изогнутый штрих
(чтобы не путать с "л")



петля над
строкой

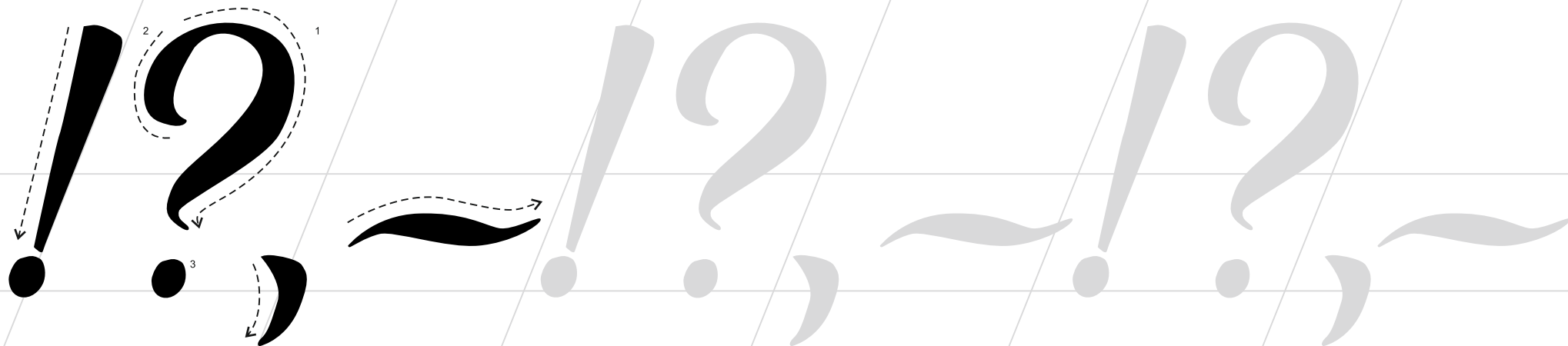
одинаковый наклон и расстояние



Важно чтобы при письме каждая буква отличалась друг от друга чтобы не было двоякого прочтения.



Основные знаки препинания, с ними проще выразить эмоции надписи



Али'тдорова
Хадя

Росчерки позволяют сделать композицию более целостной



Повторенные с двух сторон росчерки на буквах "А" дают возможность усилить композицию и сделать более цельной

Шрифтовая композиция по центру. Так как слово Хаяр - означает на ненецком солнце, то делаем композицию, напоминающую Солнце. При создании новой композиции по центру нужно сделать следующее: буквы размещенные в окружности вписываем поворачивая лист, чтобы каждый раз буквы была напротив глаз. Для того чтобы разместить надпись по центру, поделите всю надпись пополам по количеству букв и пробелов, и впишите сначала карандашом с учетом толщины, а затем кистью.

www.vadaco.ru
Tatiana Batova
tanya_batova@mail.ru

Мир и добро
Каждому

выучи я

мани хардуб

выучи я

мани хардуд

www.vadaco.ru

Tatiana Batova

tanya_batova@mail.ru

Композиция, вписанная в геометрическую форму

Композиция вписанная в геометрическую форму: здесь важно чтобы буквы надписи были как можно ближе друг к другу, росчерки должны работать на форму - композиция закрытая с внутренней динамикой. Для того чтобы внести немного более неформальные смыслы в надпись и сделать ее более динамичной, буквы нарочно неаккуратные и разного размера.



Возвраща
Маму
Харош

настойкой и
надачу”

настой ИИ

надада”

Композиция, вписанная в
геометрическую форму



Матрица
вектор
вадас

МАНИ СММТ

МЭНЕМ

мать стит

мэнем

мама
любит
матрешку

мамы
любят
мужем

